

## BLOQUE 3.- DESENVOLVEMENTO E EVOLUCIÓN DA ARTE EUROPEA NO MUNDO MODERNO

### A ESCULTURA RENACENTISTA



Caracteres xerais e Donatello

OBRAS:

- David
- Condotiero Gattamelatta

### CARACTERES XERAIS DA ESCULTURA DO RENACEMENTO

A escultura do XV vai ser unha mestura entre o clásico e o naturalismo gótico. Os inicios da escultura están vinculados á cidade de Florencia e á a actividade artística intensa que alí se realizaba á comezos do século XV.

OBRA: David de Donatello

AUTOR CRONOLOXÍA: 1447

ESTILO: escultura do Primeiro Renacemento

DIMENSIÓN: 1,58 m

UBICACIÓN: Museo do Bargello, Florencia

MATERIAL: bronce



A obra a comentar pertence ao escultor Donatello, principal representante do Quattrocento.

Un **iniciador da escultura do Renacemento**.

É unha obra novidosa e revolucionaria

Donatello **caracterízase por:**

- **Abandona os modelos góticos e libera á escultura** das limitacións da arquitectura.
- Céntrase na a figura humana de todas as idades. Foi o primeiro en **realizar un espido**
- Realiza esculturas de vulto redondo e estatuas ecuestres
- Todas as súas obras **estiveron influenciadas polos clásicos gregos e romanos** pero as súas figuras femininas son Virxes, os seus *putti* alaban a Deus (é dicir relixiosas)...
- Influirá en artistas como MA.

Esta obra que estamos a analizar é O David

- É unha obra da súa etapa inicial.
- Foi encargada por Cosme de Medici.
- A importancia desta obra é que se trata da **primeira figura espida e de tamaño natural, fundida en bronce** desde a Antigüidade o que supón a recuperación da técnica da cera perdida.

Tema

É un tema relixioso: o personaxe bíblico do David, un dos temas preferidos dos escultores florentinos polo **seu significado alegórico**: a vitoria da razón sobre a forza. Este tema encaixaba moi ben coas situacións de **inestabilidade política** que se viviron en Florencia nestes séculos XV e XVI ( Médicis, Savonarola, invasións...).

*Representa o tema bíblico segundo o cal David, que era un pastor de Belén, venceu ao xigante filisteo Goliat ao mandarlle unha pedra e rematalo coa espada. Segundo a Biblia cando o rei David era novo e coidaba un rabaño de ovellas, ofreceuse ao rei de Israel, Saúl, para aceptar o desafío do xigante filisteo*

*Goliat. O xove David armado tan só cun tiracroios conseguiu matar ao seu adversario, lanzázzolle unha pedra e logo cortándolle a cabeza.*

Como o representa??

Aparece como unha escultura exenta, de vulto redondo.

Representa a David no **momento inmediatamente posterior a dar morte a Goliat.**

- Un xove adolescente de **pé e espido**, con aire pensativo,
- Leva sobre as longas guedellas **un sombreiro de campesiño** da Toscana (pétaro) adornado con follas
- nunha man a espada, estendida, e na outra, dobrada, a pedra coa que derrotou ao inimigo
- Calzado cunhas **botas** que lle chegan ata os xeonllos como única vestimenta.
- O **peso do** corpo descansa na perna dereita, que soporta firmemente o peso do corpo ergueito mentres que a esquerda descansa sobre a cabeza de Goliat. (**suave contrapposto**)
- A súa base é circular e representa unha coroa de loureiro sobre a que descansa a cabeza decapitada de Goliat.
- **Goliat leva na cabeza un casco** que fai referencia aos Duques de Milán, inimigos de Florencia



Composición

Podemos falar dunha **composición pechada.**

A obra encargouse para ser colocada sobre un pedestal no centro do Pazo Médici e para ser vista desde diferentes puntos de vista, aínda que **predomina a visión frontal.**

Novidades

- Con esta obra **Donatello libera definitivamente a escultura do marco arquitectónico** e opta neste tema de David por **presentalo como un heroe** e non como era habitual na Idade Media, como un rei
- Rosto sereno e **actitude é de calma, de indolencia.**
- Donatello representa a un adolescente cun **suave modelado** da superficie do bronce que contrasta coas formas máis rugosas de Goliat..



Todo o anterior **é moi clásico** (anatomía, actitude serena, a suavidade do modelado, contrapposto...) pero TAMÉN hai que dicir que **o resultado é un tanto andróxino**, a figura ten un **escaso volume**

**muscular, é case feminino.** E tamén a sensualidade do corpo fano moi diferente a dos atletas gregos que coñecemos.

Significado

Podemos ver que aínda que, **é un tema relixioso** pero poder ter unha significación política xa que David **simboliza o poder da intelixencia sobre a forza bruta** que é Goliat.

Conclusión: por todo o anterior...

- ✓ A utilización do nu,
- ✓ polas proporcións clásicas
- ✓ polo contrapposto,
- ✓ polo bronce como material
- ✓ e pola súa idealizada beleza.

David está considerada como a máis clásica das súas obras. Resulta unha obra chea de gracia e dozura, **cunha ambigua e ideal beleza** moi conectada á corte dos Medicis.

*Carece do dramatismo, da forza interior, das outras como Habacuc ou a Magdalena*

OBRA : Condottiero Gattamelatta

AUTOR: Donatello

CRONOLOXIA : 1447

ESTILO: escultura renacentista do Quattrocento

UBICACIÓN: Diante da Basílica de San Antonio de Padova

DIMENSIÓN: 3,40 de altura

MATERIAL: bronce



*Podemos comezar como na anterior coa vida de Donatello*

A obra a comentar é unha **estatua ecuestre**, unha escultura exenta, de vulto redondo.

É o **primeiro retrato ecuestre escultórico** que se fai desde a Antigüidade.

En honor dun guerreiro do mundo moderno que está inspirada, probablemente, na do emperador Marco Aurelio de Roma (esta estatua do emperador non fora fundida, ao confundila coa do emperador Constantino, promotor da Edicto de Milán).

## Tema

Representa a Erasmo de Narni, **un afamado condottiero** (xefe de exército mercenario) da República de Venecia que morreu en Padua. É un **monumento conmemorativo-funerario**, pensado para ser tumba (*os seus restos non repousan nel senón na inmediata basílica de San Antonio*). Para a parte superior **deseña unha estatua ecuestre ao estilo romano**.

## Material

Está fundida en bronce oco, como as antigas estatuas de emperadores romanos

## Como o representa?

- Como un personaxe a cabalo que avanza, mirando ao fronte.
- Relaxado, sereno.
- Cabeza descuberta
- Nunha man o bastón de mando (a bengala, emblema dos xenerais) e no cinto unha espada.
- Leva coiraza romana, cunha gorgona alada no seu centro.
- Vai sobre un magnífico cabalo, inspirado nos de San Marcos de Venecia.
- Está elevado sobre pedestal, con portas que dan entrada ao sepulcro.



## Composición

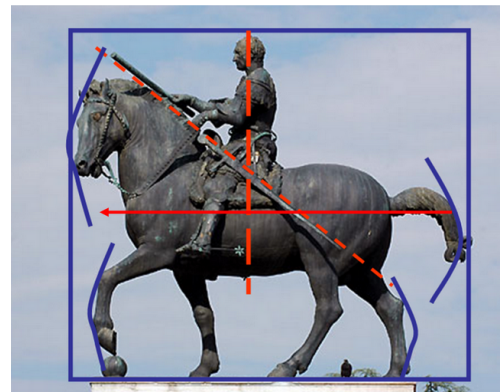
(o máis importante)

É **pechada**, e usa unha bola para apoiar a pata do animal e así acadar estabilidade.

O resultado é de **gran equilibrio**.

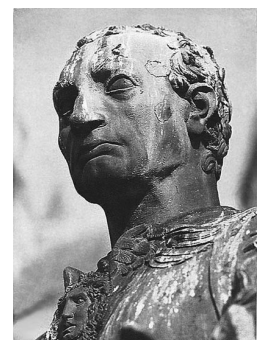
Para coseguilo establece **tres liñas compositivas**:

- ✓ A vertical do guerreiro sobre o cabalo
- ✓ A liña diagonal marcada pola bengala e espada
- ✓ A liña horizontal que indica o movemento cara diante



Os límites son **curvos**: a grupa do cabalo, o rabo e o pescozo. Estas curvas contribúen a dar sensación de **movemento lento e ondulante do animal**.

Está concibida para ser vista desde todos os puntos de vista

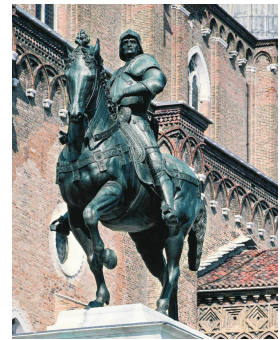


## Expresión

Ten un rostro dun **home entrado en anos**, un retrato **realista** inspirado nos retratos romanos, aínda que non necesariamente é un retrato exacto das faccións do condottiero. É **expresión serena. A serenidade do xinete e mailo cabalo son típicas do Quattrocento**. Hai tamén unha certo retrato psicolóxico xa que nos está a indicar, coa calma de todo o conxunto, que a través da **intelixencia era como Gattamelatta obtiña o seu éxito**.

## Conclusión

- ✓ Obra importante, resume as características de Donatello.
- ✓ Obra de gran perfección técnica.
- ✓ Supón unha recuperación do **gusto polas obras públicas urbanas**.
- ✓ Tamén podemos ver nela a valoración do individual no Renacemento: **a glorificación do representado**. Foi unha obra moi imitada xa que serviu de modelo a Verrochio para o *Condottiero Colleoni* e outras posteriores.



Condottiero Colleoni

---oOo---

## para ler

*Una de las novedades que se produjeron en la escultura renacentista italiana del siglo XV fue el empleo de un tipo de retrato que no se empleaba desde la época romana. Se trata de la representación ecuestre de los denominados **condottieros**. Con esta palabra se suele designar a un personaje militar de rango elevado, que actúa como mercenario al servicio de una determinada ciudad, poniéndose para ello al frente de las tropas que ha reclutado. Verdaderos señores de la guerra, los condottieros son un producto de los siglos bajomedievales, que proliferaron sobre todo en la Italia del siglo XV, dada la atomización del espacio político. Frecuentemente miembros de familias de la nobleza, algunos de ellos alcanzaron fama y honores y merecieron que fuesen representados en esos gigantescos retratos*

*Entre os trazos xerais poderíamos sinalar da escultura do Quattrocento*

- ✓ O material preferido vai ser o **mármore e o bronce**
- ✓ Soen ser esculturas de **vulto redondo e relevos**, estes coa técnica do *stiacciato*, relevo pictórico de planos finísimos.
- ✓ Agora a escultura **independízase da arquitectura**
- ✓ **Interese polo ser humano**, polo corpo e pola expresividade
- ✓ Uso de **esquemas xeométricos sinxelos**
- ✓ Retomar o tema **dos monumentos ecuestres**

*As portas do Baptisterio de Florencia son o lugar onde se incia escultura renacentista ao beber*

*Odas fontes clásicas –corpos espidos, naturalismo da paisaxe...-*