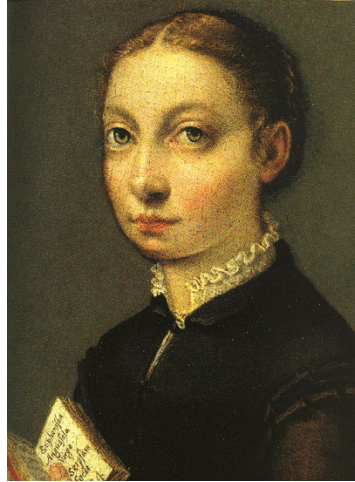


## BLOQUE 3.- DESENVOLVEMENTO E EVOLUCIÓN DA ARTE EUROPEA NO MUNDO MODERNO



### TEMA .- O QUATTROCENTO: ARQUITECTURA, ESCULTURA E PINTURA

Contexto histórico xeral do Renacemento

A arte renacentista. Caracteres xerais.

Arquitectura renacentista. Caracteres xerais.

OBRAS:

BRUNESLLESCHI

- ✓ Cúpula de Florencia
- ✓ San Lorenzo

MICHELOZZO

- ✓ Pazzo Médici Ricardi

## CONTEXTO HISTÓRICO XERAL DO RENACEMENTO

**ATENCIÓN: VÁLIDO PARA ARQUITECTURA, ESCULTURA E PINTURA DO QUATTRO E CINQUECENTO**

✓

O berce do Renacemento está en Italia.

Aparece a finais do XIV e desenvolveuse ao longo do XV e do XVI na chamada Idade Moderna.

### Que pasa daquela en Italia?

No século XV a **península italiana estaba fragmentada (atomizada)** entre as diferentes repúblicas, cidades-estado, principados, etc. Case todas eran cidades con grande prosperidade económica, grazas ao comercio que se estaba a desenvolver desde a Baixa Idade Media. O novo **grupo social dominante era a burguesía**, enriquecidos con comercio a longa distancia (da seda, por exemplo). Agora son un **grupo social refinado e culto** e con gustos exquisitos que demandaban obras dos máis importantes artistas. O exemplo máis coñecido é a familia Medici, os mecenas en Florencia.

### Que é o Renacemento?

O Renacemento **defínese como un momento artístico e cultural** que se caracteriza **por recuperar o pasado cultural clásico**. **A base intelectual, teórica, do Renacemento é o HUMANISMO:**

### Que é o humanismo?

A base teórica do Renacemento

- ✓ Os **humanistas redescubriron o mundo clásico grego e romano**. *A cultura clásica vai ser o modelo moral e ético nestes séculos, co seu grande afán polo coñecemento e gusto por valores como o da beleza. Vólve a ser recuperada a razón humana como fonte de coñecemento.*
- ✓ O humanismo **recupera o antropocentrismo** e superábase así a visión teocéntrica que imperou na Idade Media.
- ✓ Co humanismo **libéranse do monopolio exercido pola Igrexa e desenvólvese unha cultura racionalista e de espírito crítico**

### Como se chegou a isto?

1. **Grazas ás investigacións** de textos antigos, ás excavacións arqueolóxicas e ao estudo das linguas grega e latina
2. Tamén a **invención da imprenta** contribuíu a difusión das ideas
3. Foi importante tamén a **aportación dos intelectuais de Constantinopla** fuxidos trala caída da cidade en mans dos turcos.

Estas **ideas humanistas impregnaron á sociedade da Idade Moderna**: príncipes, nobres, ricos burgueses... que descubriron o pracer da arte e da cultura. Todo isto será un gran estímulo para a arte o que converte a **esta etapa da historia nunha das máis importantes na creación artística**

## A ARTE RENACENTISTA. CARACTERES XERAIS

*(estes datos da arquitectura podemos úsalos tras comentar a obra como unha xeneralidade da arquitectura . Non é fundamental poñelo pero axuda, sobre todo enténdelo)*

**A arte renacentista caracterízase por:**

**1.-Volta ao uso dos elementos propios do pasado grecorromano**, iso conleva o uso das ordes clásicas, dos modelos escultóricos clásicos, os temas mitolóxicos... De Grecia tomarán o espírito ( Neoplatonismo) e de Roma as formas artísticas

**2.-Protagonismo da figura humana.** Hai interese polo estudo da anatomía (Antropocentrismo).

**3.-Busca da beleza e da perfección técnica.** O concepto de beleza relacionado coa matemática e a xeometría. Buscan pois a medida, a proporción, a harmonía entre as partes da obra para acadar o seu ideal de beleza (como en Grecia)

**4.-Unha das preocupacións é a PERSPECTIVA.** O achádego da perspectiva (do xeito matemático de representar a realidade) foi un elemento fundamental desta etapa. Empregarán distintas formas para acadala:

- a perspectiva liñal ( liñas que converxen nun punto)
- a perspectiva caballera (vista superior) ou
- a aérea (emprego das cores para representar o aire, o espazo).

uso da perspectiva será tanto en pintura como en escultura e en arquitectura

**5.-A arte convértese nunha actividade intelectual** (xeometría, matemática, historia, ciencias...) e haberá tamén unha nova valoración do artista. As obras deixan de ser anónimas.

**6.-Hai autores e coexisten xenios** ( Leonardo, Rafale e M.Anxo)

## ARQUITECTURA RENACENTISTA

*(a medida que vemos as obras de arquitectura comprobamos como se cumpren estas características. Pódevos servir como remate final dunha obra arquitectónica para unha vez feito o análises digamos como se cumpren estas).*

**A arquitectura renacentista** caracterízase por:

- 1.-Como intentan rachar coas formas góticas **optan polas formas clásicas, preferiblemente de Roma**, máis monumental que Grecia.
- 2.-É **racional**, xeométrica que **busca a harmonía, proporción e simetría**

**3.-Predominan formas simples:** cadrado, círculo, esfera....Buscan unha pureza xeométrica que, por influencia neoplatónica, **e reflexo da claridad divina**. Moi preocupados polo equilibrio proporcións matemáticas entre altura, lonxitude e profundidade. En relación ao antropocentrismo

4.-O espazo está **organizado en función das leis da perspectiva** pois racionaliza a visión

5.-Entre as principais construcións están as **igrexas**, onde fusionan o plan central co lonxitudinal, **pazos, villas, bibliotecas e fortalezas. Moitas de tipo civil**

## Comentario

OBRA. Cúpula Santa María del Fiore, catedral

AUTOR. Brunelleschi

CRONOLOXÍA: Primeira metade do XV 1418-1446

ESTILO: arquitectura renacentista do Quattrocento

Dimensións: 114 alto x 41 de diámetro



Esta obra é o que marca **o inicio da arquitectura renacentista**. Estamos no momento de máximo esplendor económico e artístico de Florencia. Estamos rematando a catedral de Florencia proxectada por Arnolfo di Cambio e na que traballou Giotto (campanile) entre outros

Por?

Filipo Brunelleschi foi o arquitecto italiano máis importante do XIV. Formouse como **escultor e orfebre**. Brunelleschi foi o encargado de realizar un dos proxectos máis ambiciosos do seu tempo: finalizar a catedral gótica de Florencia. **Os seus coñecementos en matemáticas, xeometría e creación de maquinaria e técnicas** de construción convertérono nun innovador. **Abandonou as técnicas de construción tradicionais** coas cales non era posible rematar esta obra. A catedral fora iniciada no século XIII por Arnolfo di Cambio . En 1418 convocouse un concurso para rematala e gañou Brunelleschi ao presentar un proxecto no que **definía como construír sen cimbras. A cúpula péchase a medida que se ascende**

Esta cúpula cambiou para sempre a imaxe de Florencia .

### Material:

O material empregado é a **pedra** no tambor e na base da cúpula **pero tamén ladrillo na maior parte da** estrutura. Tamén se usa morteiro ou o **mármore** nos nervios.

## Exterior.

Imos describir o que vemos no exterior

1.-A cúpula, enorme, apoia-se sobre **tambor octogonal** de pedra revestida de placas de mármore branca, verde e rosado. En cada un **dos oito lados** colocáronse **óculos**. Os óculos e o tambor son anteriores á Brunelleschi. Hai un bordo de arcos que separan o tambor da cúpula ( moi clásico). Nota: *decoración de cosmati*

2.- Vemos a cúpula externa, pero en realidade **hai dúas!!!!**

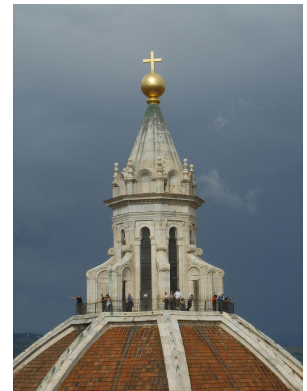
a) **Externa:** ten o perfil **apuntado** e está percorrida por **oito nervios** de mármore brancos de 4 metros de espesor que separan os inconfundibles **plementos vermellos** (feitos con tellas planas vermellas). Os nervios reforzan a altura, conflúen na **lanterna**. O xogo do branco e o vermello xa nos alonxa do mundo medieval.



b) **Interna:** non a vemos pero é menos apuntada.

IMPORTANTE: As dúas **están compostas por un entramado de nervios horizontais e verticais** como se fora unha **estrutura ósea** interna que alixeira peso

3.-Sobre a cúpula externa temos a **lanterna** de mármore branca, que proporciona luz ao interior, é **prismática** de oito lados e 16 metros de altura con contrafortes rematados por **volutas**. Foi rematada en 1471 cando xa morrera o arquitecto. En realidade é o punto de fuga visual da perspectiva da catedral. Remata en bóla de bronce.



Onde está a **importancia desta cúpula? : na novidosa solución do arquitecto:**

1.-Usar o sistema de dobre cúpula. Entre elas quedaba un espazo baleiro, así menos peso (*o espazo baleiro está calculado para que se puidese trazar unha esfera virtual e así compensaba as presións.*) A casca interna debería ser máis resistente que a externa, para sostela, e tamén era máis esférica. **A presión cara fóra exercida pola interna era compensada coa presión cara dentro exercida coa externa, de perfil máis apuntado. Deste xeito as presións quedaban compensadas.**

2.-Usar sistema de autosustentación: As cúpulas aguántanse a si mesmas a medida que son construídas; íanse **colocando aneis concéntricos de ladrillo** postos en **aparello de espiña de peixe** (*curvándose*). *Con isto evitaba peso excesivo.*



### Conclusión

- ✓ Con todo isto que acabamos de explicar o arquitecto **superou o xeito de construción clásica** e por iso é **considerado o primeiro arquitecto plenamente renacentista**.
- ✓ **IMPORTANTE:** Na cúpula tamén vemos a **preocupación pola perspectiva: fronte a multiplicación gótica de forzas ascensionais aquí toda a dinámica ascendente converxe hacia un único punto de fuga: a lanterna**
- ✓ Esta obra **era o símbolo e orgullo da cidade- estado** máis importante do XV en Italia.
- ✓ Aínda que nos pode parecer unha cúpula **gótica non é así ,debido ao uso de:**
  - ✓ o sistema de dobre cúpula
  - ✓ os materiais lixeiros
  - ✓ a pureza formal
  - ✓ interese pola perspectiva
  - ✓ referencias ao mundo romano
  - ✓ Colosalismo, tamaño que nos recorda ao Panteón romano

Por todo o anterior **é unha obra clásica**. Foi moi admirada e servirá de modelo para outros arquitectos como Miguel Anxo

OBRA: Basílica de San Lourenzo

AUTOR: Brunelleschi

CRONOLOXIA: primeira metade do XV ( 1421-1428). Rematada nos anos 70 e a fachada sen rematar

ESTILO: arquitectura renacentista do XV. Quattrocento

UBICACIÓN: Florencia, encargada polos Médicis



A imaxe que vemos na fotografía é o **interior da Igrexa de San Lorenzo en Florencia**. Vemos a nave central, ampla e ás naves laterais e ao fondo o altar.

É un exemplo de **arquitectura relixiosa do Quattrocento**.

**Filipo adapta os esquemas medievais ás novas ideas renacentistas:** os templos antigos, non servían para acoller aos fieis e había que buscar unha solución: **está igrexa é esa solución. Inspirouse nos edificios das basílicas primitivas cristiás. CREA UN NOVO TIPO DE IGREXA!!!!**

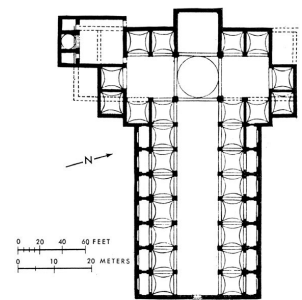


Materiais: pedra e mármores para os revestimentos

Como a planificou?

1. Cunha planta novidosa; **ten forma de T**: tres naves, unha central e dúas laterais con **capelas adosadas**. É unha planta totalmente **simétrica**:

- A **nave central** é máis ampla que as laterais (dobre) e está separada con **arcos de medio punto** sostidos por **columnas corintias que teñen riba dos capiteis un entaboamento**. Esta nave está iluminada con grandes ventanais e ten **coberta acasetonada**.
- As **naves laterais** teñen **bóvedas vaídas** apoiadas nas columnas por un lado e **pilastras** polo outro. **Óculos nas paredes**. Ás capelas, medidas na parede acédese por arcos de medio punto. Eran capelas privadas.



- 2.-Todo remata en **cabeceira plana** na que se abren capelas

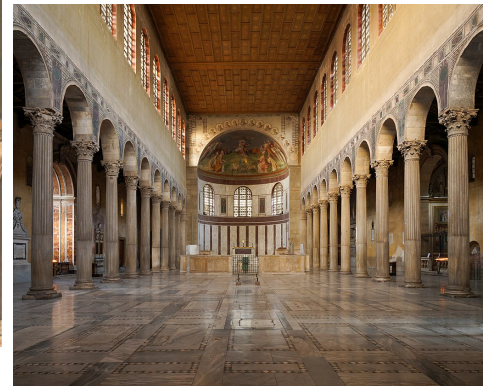
**MOI IMPORTANTE:** é unha construción totalmente **harmónica grazas ao uso do MÓDULO CUADRADO**. Así Brunelleschi logra unha harmonía entra as partes ao **relacionar a altura, a lonxitude e a profundidade**. Todos os elementos están sometidos a **rigorosas regras matemáticas**

*O módulo usado é o cadrado iso vémololo por exemplo en que a altura das columnas e igual á distancia entre columnas e destas aos muros das naves laterais*

Interior.

Como ben vemos na imaxe (*que é o que nos van poner*) parece unha construción da Idade Media pero a diferenza está en que, antes, todo quedaba enmascarado, e agora **todo o esquema construtivo queda claro e ao descuberto**, á vista, e o espazo é **abarcable polo ollo do espectador (antropocentrismo)**.

Como o consegue???



Basilica paleocristiá

1. **Usa unha linguaxe clásica (recordemos que é iniciador da arte renacentista)** que logo será característica no Renacemento como: arcos de medio punto, columnas de orde corintia, entaboamentos, etc. Ten moito éxito colocar un fragmento de entaboamento sobre o capitel.  
**Tamén o teito é acasetonado como o de Panteón**
2. **Usa a luz**  
Ten un **papel primordial** e entra a través dos amplos **ventanais e óculos**. Emprega a luz para definir o espazo e así a iluminación está concibida de xeito diferente ao mundo gótico no que as formas se difuminaban. **O resultado é un interior amplo e diáfano feito a escala humana** onde prima a **horizontalidade** por encima da verticalidade.
3. **Usa a decoración**  
Brunelleschi emprega tamén a **bicromía nos materiais para decorar**, con grises (*pietra serena*) nas columnas e arcos (acanalados), entaboamentos acanalados, e brancos nas paredes (gosto polo sinxelo). Pódese dicir que a decoración en xeral é austera e con esta bicromía o que consegue é **resaltar as formas arquitectónicas clásicas**.

## PERO

O máis significativo é a aplicación da teoría da perspectiva, baseada na pirámide visual, creada polo propio arquitecto. É dicir fai un exercicio no que aplica a perspectiva (é autor dun tratado sobre a perspectiva matemática)

Como o vemos na igrexa??:

As liñas do edificio que conforman a pirámide visual son:

1. molduras do teito,
2. a varanda,
3. a cornisa encima dos arcos de medio punto,
4. entaboamento,
5. a base das columnas
6. e incluso as liñas do chan



## Conclusión **FUNDAMENTAL**

Polo tanto

1. **coa perspectiva visual**
2. **e o módulo cúbico**

o artista logra **un edificio harmónico**, que converte a San Lourenzo no **modelo para outras construcións**. Será un dos edificios máis copiados do Renacemento. Foi o exemplo donde aplicou os seus coñecementos sobre a perspectiva. É, pois, un novo tipo de igrexa, un **tanto fría, racional, lonxe das formas góticas** e que deu lugar a toda unha corrente arquitectónica nova.

## Exterior

O templo presenta unha fachada sen rematar feita en pedra e ladrillo. Fáltalle o revestimento de mármore

Comentario

OBRA: Palazzo Medici-Ricardi

AUTOR: Michelozzo Michelozzi, discípulo de Brunelleschi

CRONOLOXÍA: mediados do XV ( 1444-1460)

ESTILO: arquitectura renacentista do XV

UBICACIÓN: Florencia



A imaxe a comentar é o Palazzo Médici- Ricardi.



O palazzo é unha das tipoloxías arquitectónicas que se recupera no Renacemento.

O pazo, o palazzo, é **unha construción de tipo civil característica do século XV**. Os clientes que os encargan son as ricas familias burguesas e da nobreza italiana. Son un modelo de vivenda integrada no espazo urbano. O palazzo proporciona tamén **prestixio social** e hai certa rivalidade entre as familias por ter a mellor obra. Agora é a burguesía a que ten o poder fronte aos señores feudais ( e os castelos)

Agora o autor, o arquitecto, **establece neste edificio o modelo renacentista de palazzo que vai ser imitado.**

#### Estructura

Son concibidos como **grandes bloques cadrados** cun patio central interno cara onde miran as distintas dependencias. No exterior, os pisos, están marcados por **molduras horizontais** e rematan en grosas cornixas. As fachadas están ornamentadas con vans. Entre os exemplos máis importantes temos: o *Palazzo Rucellai* do arquitecto Alberti, *O palazzo Medici-Ricardi* obra de Michelozzo ou o *Palazzo Pitti* atribuído durante moito tempo a Brunelleschi

Este en concreto é un encargo da Familia Medici (Cosme o Vello)a Michelozzo, arquitecto e escultor florentino, discípulo de Brunelleschi. Esta é unha das súas principais obras. É casa dunha das familia máis poderosas de Florencia durante máis de cen anos para logo pasar á familia Ricardi

Material :Pétreo

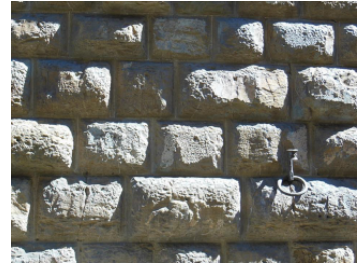
#### Exterior

- É unha imponente **mole cúbica** no medio da cidade que ten aspecto de fortaleza. Non ten torres
- É mole pétrea
- A fachada **organízase en tres andares separados por liñas horizontais.**

Estes andares teñen alturas decrecentes.

Hai un distinto **tratamento nos paramentos** dos pisos ou andares:

1. **O piso inferior** está realizado **cun aparello almofadado alto, potente, moi sobresaínte**. Isto dálle un aspecto rústico ou toscano. No muro ábreanse grandes arcos de medio punto con dovelas en disposición radial. Este almofadado xenera efectos de claroescuro. O piso inferior era adicado a **actividades económicas ou almacenaxe**. **As ventás con frontóns son posteriores**.
2. Na **planta media**: o **almofadado é máis lixeiro**, máis liso e tamén no muro ábreanse numerosos vanos baixo arcos de medio punto onde se incrustan **ventás bíforas** (influencia medieval). Este era o espazo privado así como no seguinte piso.
3. **Planta superior**: sillares lisos, **sen almofadado**. Repítense os vans da planta inferior.
4. Por último a fachada **remátase** cunha **potente cornixa** que voa sobre o edificio e se sustenta con **ménsulas**



Este variado almofadado é de influencia romana e acada efectos de claroescuro que varían coas horas do día. Hai pois unha gradación no traballo do paramento **desde o rústico inferior ata o liso superior**.

Planta- O interior

Ten planta cadrada típica do Quattrocento, con un patio central, chamado *cortile*, a onde están orientadas as dependencias. Alí aparecen columnas clásicas **de orde corintia composta** entre arcos de medio punto e decorado con medallóns de gran calidade. Decorado polo obradoiro de Donatello (temas mitolóxicos)



Conclusión

Estamos ante un exemplo de arquitectura civil, **símbolo do poder que algunhas familias italianas burguesas chegan a ter e que agora son os principais clientes da arte**. Foi un dos edificios que máis influencia tiveron no entorno. Nel resúmense ben as características que tiñan os Palazzos do Quattrocento:

1. Amosar o poder da familia que o encarga
2. Organización arredor do patio
3. Horizontalidade grazas as liñas das cornixas marcando pisos
4. Uso de elementos clásicos (arcos, capiteis..)
5. Sensación de orde e simetría coa repetición de elementos como as ventás e arcos

Elementos todos que recordan, sen dúbida, ao pasado clásico que o Renacemento quere recuperar

--oOo--

Lectura

### **Elementos característicos da arquitectura renacentista**

6. *Materiais: ladrillo e mármore*
7. *Muros: recuperan a función, valóranse*
8. *Ordes: clásicos*
9. *Columnas e piares: corintio composto, fustes lisos*
10. *Arcos: medio punto*
11. *Cubertas: cúuulas, bóvedas de canon con casetóns, de aresta, vaídas*
12. *Plantas: hainas de cruz latina aínda que non encaixa ben co pensamento renacentista e as **centralizadas** máis usada*
13. *Interiores: claros, iluminados de xeito uniforme*
14. *Elementos decorativos: vocabulario clásico: bucráneos, guirnaldas, amorcillos, frutos e flores, medallóns...moitas veces posta nun eixo (a candelieri). Gustan moito do bicromía dos mateirais*

### **Etapas da arte renacentista. Distínguense tres etapas:**

- ✓ **SÉCULO XV**  
*QUATTROCENTO, tamén se denomina Primeiro Renacemento*  
*O centro principal é Florencia*  
*Os mecenas : a familia Médici*
  
- ✓ **SÉCULO XVI ( 1500-1540)**  
*A arte deste período coñécese como CINQUECENTO ou tamén se denomina Renacemento Clásico*  
*O centro principal é Roma*  
*Mecenas : o Papado*
  
- ✓ **SÉCULO XVI ( a partir e 1525)**  
*A este período na arte denómínase MANIERISMO ou tamén Renacemento*